

■ シングルモードMEMS光スイッチ

仕様

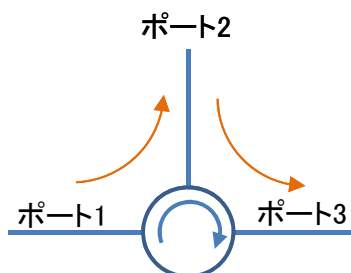
パラメータ	単位	1x2	2x2	1x4	1x8	1x13	1x16
波長範囲	nm	1240 ~ 1640					
挿入損失	dB	< 0.9 typ.0.5		≦1.5 typ.1.0	≦2.0 typ.1.2	≦2.0 typ.1.3	
PDL	dB	≦0.10		≦0.12		≦0.15	
リターンロス	dB	≧50 typ. 55			≧44 typ. 55	≧45 typ. 55	
クロストーク	dB	≧50 typ. 75		≧60 typ. 75			
スイッチ速度	ms	≦1 typ. 0.5	≦1 typ. 0.4	≦1 typ. 0.5			
耐久性	回	摩耗なし					
ファイバタイプ		SMF-28e					
動作電圧	VDC	<5					
消費電力	mW	≦50(typ.10)	≦25(typ.5)	≦50(typ.10)	typ.40	typ.150	typ.190
動作温度	°C	0 ~ 70					
保管温度	°C	-40 ~ 85					
サイズ (L x W x H)	mm	45x24x9.5		8 x50x9.5	76x93x9.5	144x105x10	175x105x10

■ 3ポート光サーキュレータ（シングルモード、偏波無依存）



仕様

パラメータ	単位	値
ポート数	-	3ポート
動作波長	nm	1550±30
挿入損失	dB	≦1.1
アイソレーション	dB	≧40
偏波依存損失(PDL)	dB	≦0.15
リターンロス	dB	≧45
クロストーク	dB	≧50
コネクタ	-	FC/UPC
ファイバ	-	SMF-28, 900 μmレーズチューブ, 1m
許容入射光パワー	mW	500
許容張力	N	5
動作温度	°C	-5 ~ +70
保管温度	°C	-40 ~ +85
サイズ	mm	φ5.5 x L50



光サーキュレータは3個以上のポートを備え、特定のポートにだけ光を出力させる素子です。ポート1→ポート2、ポート2→ポート3のように、あるポートへ入射した光は次のポートから出射されます。

■ 光ファイバカプラ(シングルモード)



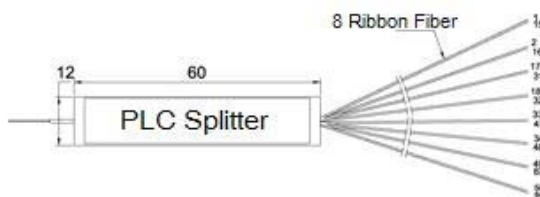
仕様

パラメータ		Grade P	Grade A
動作波長 (nm)		1310 or 1550 or その他	
動作帯域幅(nm)		±15	
過剰損失 (Typ.) (dB)		0.07	0.1
挿入損失(dB)	50/50	≦3.4	≦3.6
	40/60	≦4.4/2.6	≦4.7/2.8
	30/70	≦5.7/1.9	≦6.0/2.0
	20/80	≦7.6/1.25	≦8.0/1.35
	10/90	≦11.0/0.65	≦11.5/0.8
	5/95	≦14.2/0.4	≦14.8/0.5
	2/98	≦18.5/0.25	≦19.0/0.35
	1/99	≦21.5/0.2	≦22.0/0.3
偏波依存性損失(PDL)(dB)		≦0.1	≦0.15
ダイレクティビティ (dB)		≧55	
動作温度 (°C)		-40 ~ +85	

パッケージ

	1 x 2 または 2 x 2		
ファイバ長	1m またはご要求		
ファイバタイプ	SMF-28e		
ピグテイル	250 μmベアファイバ	900 μmルーズチューブ	2mm/3mmルーズチューブ
サイズ	φ3.0×54 または φ3.0×40	φ3.0×54 または φ3.0×56	90×14×8.5 または 90×16×9

■ 1xN PLCスプリッタ



仕様

パラメータ		単位	1x2	1x4	1x6	1x8	1x12	1x16	1x24	1x32	1x64
動作波長		nm	1260 ~ 1650								
挿入損失	Max.	dB	4	7.4	9.8	10.8	12.5	13.8	16.5	17.2	20.5
均一性	Max.	dB	0.6	0.8	0.8	1	1	1.5	1.5	2	2.5
偏波依存損失(PDL)	Max.	dB	0.2	0.2	0.2	0.2	0.3	0.3	0.3	0.3	0.3
ダイレクティビティ	Min.	dB	55								
リターンロス	Mmx.	dB	55								
ファイバ長		m	1								
ファイバタイプ			SMF-28e								
動作温度		°C	-40 ~ +85								
保管温度		°C	-40 ~ +85								

パッケージ

ピグテイル	単位	1x2	1x4	1x6	1x8	1x12	1x16	1x24	1x32	1x64
250 μmベアファイバ 900 μmルーズチューブ (ファンアウト付)	mm	4x4x40	4x4x40	4x4x40	4x4x40	4x4x40	4x7x50	4x7x60	4x7x60	4x12x80
900 μmルーズチューブ (ファンアウトなし)	mm	4x12x60				5x12x60	6x20x80			8x20x80
ABSモジュール	mm	100x80x10				120x80x18		141x115x18		
ラック		19"ラック または LGX ボックス								

■ 光コネクタクリーナ(雄型) - CLE-BOX -

- ・アルコール不用なマイクロファイバ使用
- ・優れた操作性と帯電防止
- ・使いやすい効果的なクリーニング
- ・簡単なテープの交換
- ・500回以上のクリーニング



■仕様

型番	CLE-BOX
適用コネクタ	SC, FC, ST, MU, LC, MPO, MTRJ 他の雄型コネクタ
クリーニング回数	>500回
サイズ	115mm x 79mm x 32mm

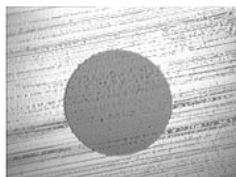
■使用方法



クリーニング中



クリーニング前1



クリーニング前2



クリーニング後

■テープの交換方法



1.スライドカバーを外します



2.サイドカバーを外します



3.旧テープを取り出します



4.新テープをセットします



5.サイドカバーを戻します



6.スライドカバーを戻します

■交換用テープ



- ・交換用テープのみの販売もいたします
- ・このテープはNTTATのリールテープCLETOP-Sと互換性があります

■光コネクタクリーナ(雌型) - CLE-PEN -

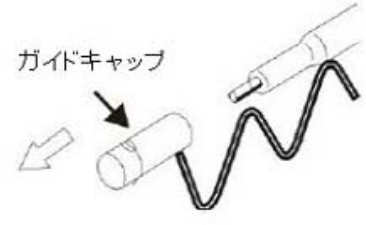
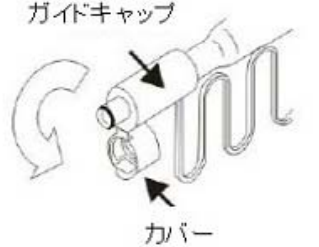
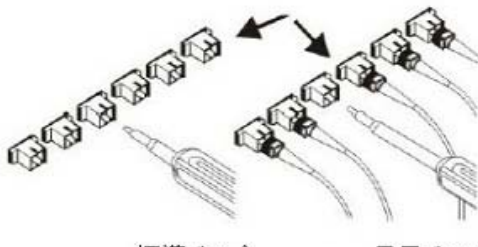
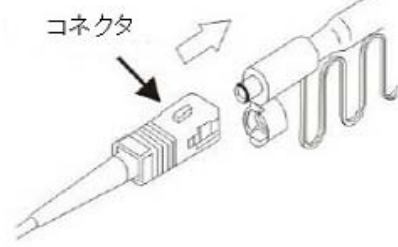
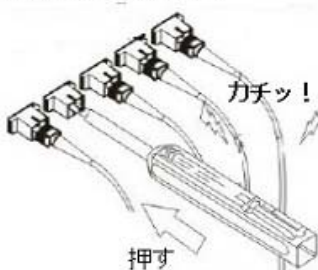

- ・押しつけるだけで簡単クリーニング
- ・帯電防止樹脂使用
- ・高密度マイクロファイバ使用
- ・1回のクリーニングで180°回転
- ・クリーニング終了音がします



■仕様

型番	CLEP 2.5	CLEP 1.25
適用フェルール	FC/SC/STフェルールなど Φ2.5フェルール用	LC/MUフェルールなど Φ1.25フェルール用

■使用方法

<p>1. ガイドキャップを外してください</p>  <p>ガイドキャップ</p>	<p>1. ガイドキャップのカバーを外してください</p>  <p>ガイドキャップ カバー</p>
<p>2. コネクタへクリーナ先端を挿入してください</p>  <p>標準チップ 長尺チップ</p>	<p>2. コネクタをガイドキャップに挿入してください</p>  <p>コネクタ</p>
<p>3. 押しつけるとクリーニングを開始します 終了するとカチッと音がします</p>  <p>カチッ! 押す</p>	<p>3. 押しつけるとクリーニングを開始します 終了するとカチッと音がします</p>  <p>カチッ! 押す</p>

■ SMFパッチコード



仕様

型番	コネクタ1	コネクタ2	コード長 m	コード径 mm	ファイバ	波長帯 nm	挿入損失 dB
FC/UPC-1	FC/UPC	FC/UPC	1	Φ3	SMF 9/125	1260-1650	<0.2
FC/UPC-2	"	"	2	"	"	"	"
FC/UPC-3	"	"	3	"	"	"	"
FC/APC-3	FC/APC	FC/APC	3	"	"	"	"
FC/UA-2	FC/UPC	FC/APC	2	"	"	"	"
SC/UPC-2	SC/UPC	SC/UPC	2	"	"	"	"
FS/UPC-1.5	FC/UPC	SC/UPC	1.5	"	"	"	"
FS/UPC-2	"	"	2	"	"	"	"
FS/UA-2	FC/UPC	SC/APC	2	"	"	"	"
FS/AU-1.5	FC/APC	SC/UPC	1.5	"	"	"	"